



ORTS BILD WETTBEWERB

In jeder Ausgabe unserer Ortsbild-Broschüre stellen wir Ihnen verschiedene Gestaltungs-Beispiele vor, aus denen Sie sechs persönliche „Favoriten“ auswählen können. Einmal pro Jahr werden jene Objekte, die die meisten Stimmen erhalten, mit der Goldenen Kelle ausgezeichnet.

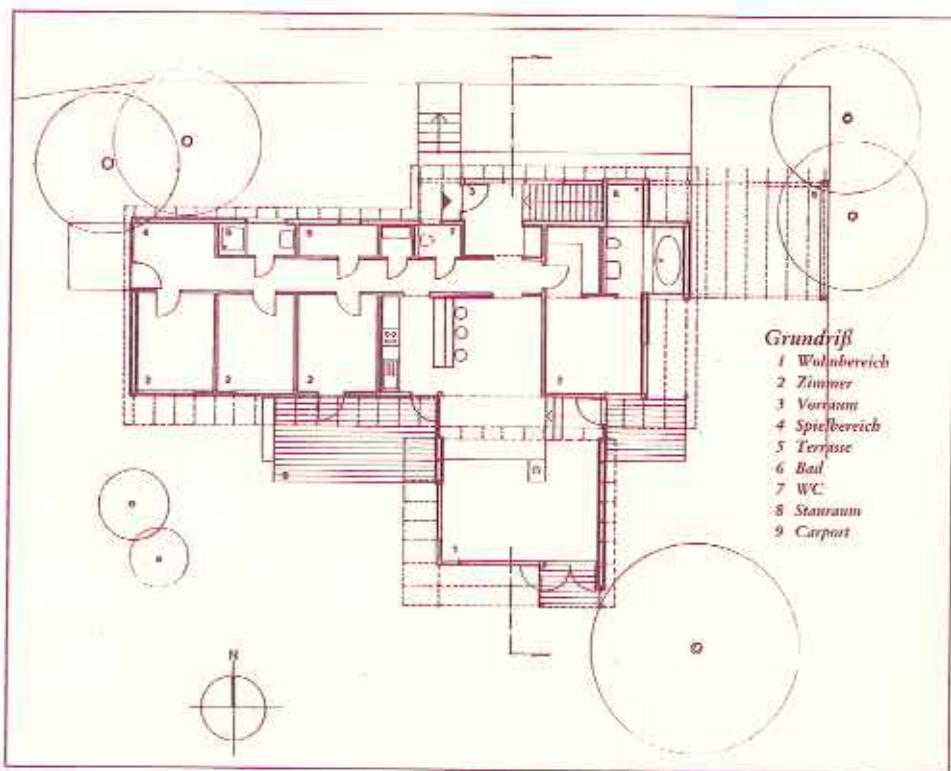
Die Goldene Kelle

Mit der Goldenen Kelle ehrt „NÖ schön erhalten – schöner gestalten“ Bauherren für vorbildliches Gestalten. Die Wahl der Gewinner erfolgt nicht durch eine Pächjury, sondern durch Sie, unsere Leser.

Wie mache ich mit?

Wenn Sie mitentscheiden und Ihren Lieblingsbeispielen zur Goldenen Kelle verhelfen wollen, dann füllen Sie einfach die Teilnahmekarte (siehe Seite 59/60) aus.

Fotos: Christiane Steinhilber



Scheiblingstein

Am Ortsausgang von Scheiblingstein, Richtung Klosterneuburg, liegt ein Grundstück, das von Norden von einer Straße erschlossen wird. Es ist dicht mit Birken, Fichten und Obstbäumen bewachsen und fällt nach Süden ab.

Hier planten die Architekten Silvia Fracaro und Alexander Fitzek ein Wohnhaus für eine junge Familie.

Funktion und Form dieses Hauses bilden eine Einheit. Im Norden sind die Nebenräume und der Erschließungsgang angeordnet, nach Süden hin orientieren sich die Wohn- und Schlafbereiche. Das Wohnzimmer wurde der Küche und dem Essbereich im Süden vorgelagert.

Die Aufteilung in Neben- und Aufenthaltsräume läßt sich an den Fenstern und auch an der Dachform ablesen.

Die Ausrichtung des Hauses nach der Sonne bringt nicht nur helle, freundliche Räume, sondern auch einen deutlich reduzierten Energiebedarf. Unterkellert ist lediglich der „Haupttrakt“. Errichtet wurde das Haus in äußerst kurzer Bauzeit in Trockenbauweise (Holzskelettbau).

Der Entwurf des eingeschößigen Hauses nahm auf die Umgebung Rücksicht: die vorhandenen Bäume konnten erhalten werden.

Architekten: Silvia Fracaro und Alexander Fitzek
Grundstücksgröße: 909 m²
Bebaute Fläche: 168 m²
Wohnnutzfläche: 146 m²
Bauzeit: 5 Monate
Nettoherstellungskosten: 2,6 Mio



894

ORTSBILD
WETTBEWERB

