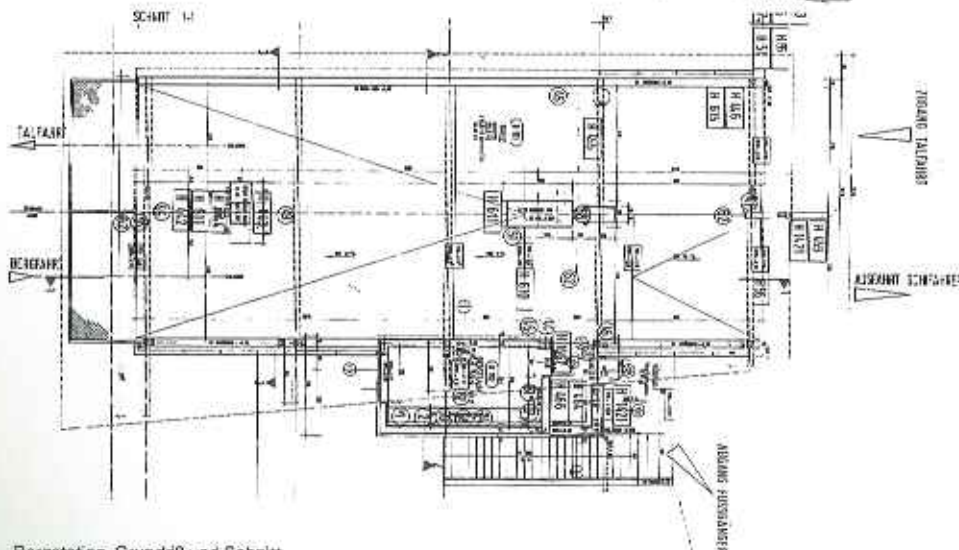
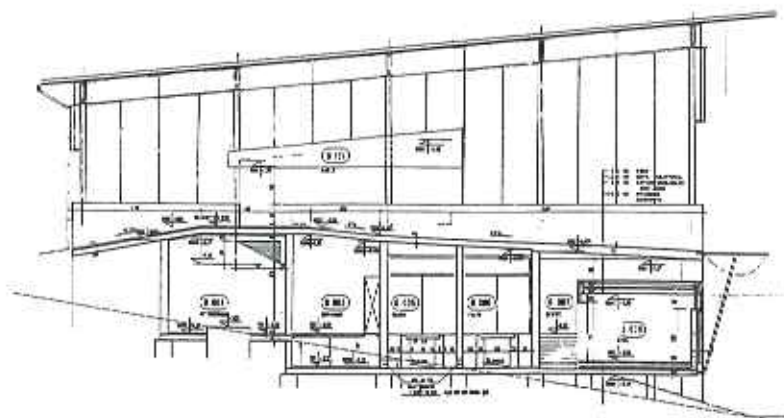


Bewegung als Ausdruck



Fotografie: Gert Walden



Bergstation, Grundriß und Schnitt

Die Aufgabe bestand in einer Neugestaltung von drei Stationsgebäuden für die längste Vierersesselbahn Österreichs. Der Grundgedanke des Entwurfs stellt den technischen Charakter einer Seilbahn dar, ohne die bestehenden Metaphern von „Bauen in den Alpen“ aufzunehmen. Die Bewegung als grundlegender Ausdruck dieses Verkehrsmittels, gleichzeitig mit einer permanenten visuellen Verbindung zur Landschaft sollte für den Besucher direkt ablesbar sein.

Die Baukörper der Tal- und Bergstation wurden als lichtdurchlässige Hülle über massiven Unterbauten gestaltet. Die leicht geneigten Dächer sind in der Weise aufgesetzt, daß sie gleichsam abheben und schwerelos wirken und durch ihre Neigung die Dynamik der Bewegung ausdrücken. Im Bereich der Zwischenstation, die als Durchgangsstation dient, wird das Gestaltungsprinzip auf eine transparente Verkleidung der Seilbahntechnik reduziert. Das Hauptaugenmerk dieser Station lag in der Eingliederung in das bestehende Gelände. Durch Geländekorrekturen und Sichtbetonstützmauer entsteht der Eindruck einer „Zweiten Talstation“ am eigentlichen Ende der Skipisten.

Die einzelnen Serviceelemente wurden als eingeschobene Container in die transparenten Stationshüllen mit unterschiedlicher Fassadengestaltung ausgebildet. Der technische Ausdruck des Bauwerks wird durch die verwendeten Materialien, Sichtbeton, Stahl, Glas, Holz und einer materialkonformen Farbgebung noch verstärkt.

Bauherr:
Berglift Stuhleck
Österr. Seilbahnenbau und
Betriebsges. m. b. H. & Cie. KG

Planung:
Stiftgasse Architektur – Wien
Alexander Fitzek
Silvia Fracaro

Seilbahntechnische Planung:
Firma Brüder Girak

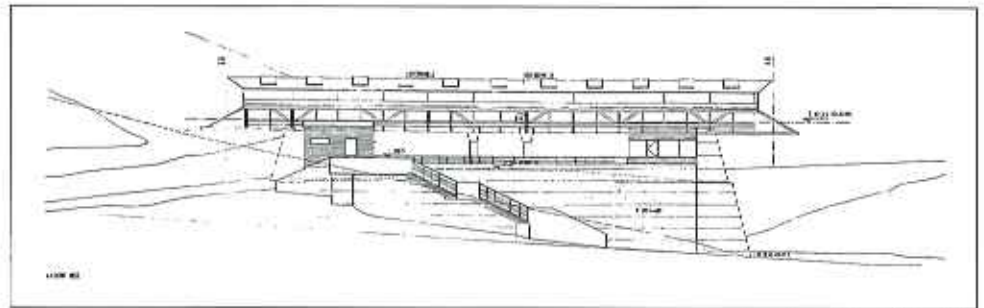
Statik:
Dipl.-Ing. Helmut Locher
Dipl.-Ing. Karl Heinz Wagner

Umbauter Raum:
Talstation: 10814 m²
Zwischenstation: 350 m²
Bergstation: 2685 m²
Bauzeit: Juni bis November 1992





Kassengebäude Zwischenstation



Zwischenstation, Ostansicht

Zwischenstation



Fotos: Gert Walden